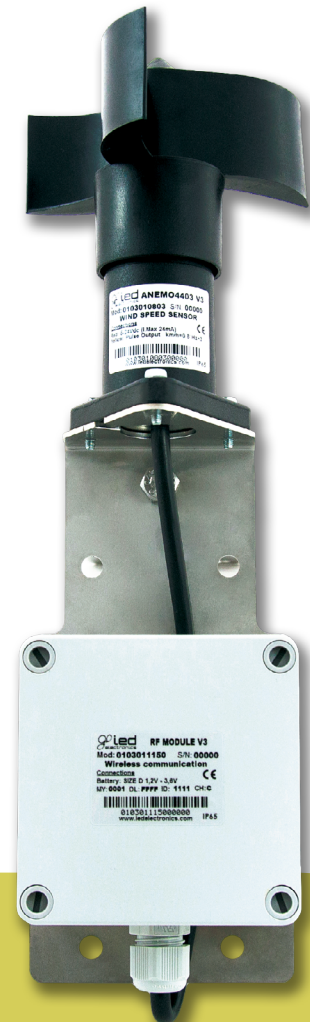


# BASIK

by IED.



ENG

## ANEMO4403 V3 + RF MODULE V3 (wireless)

**ANEMO4403 range of BASIK.** Wind speed sensor designed for different industries and sectors.

ANEMO4403 V3 + RF MODULE V3 is a radio frequency anemometer designed to communicate with a WM44-P RF or a WM44-EVO11 V3 display. Several devices can communicate each other in the same area with no risk of interaction or interference. The battery life can be up to 36 months (with ER34615, 3.6V 19Ah). Up to 12 months with an alkaline battery.

Industrial design for extreme conditions

Works with lithium or alkaline batteries

Plug&play

RF Communication, according to 802.15.4 standard, 2.4 GHz

Stainless steel bearings

Measurement range up to 180km/h

## APPLICATIONS

ANEMO4403 V3 + RF MODULE V3 have been designed to be used in industrial applications: cranes, solar panels, buildings, wind turbines, weather stations...

## OPERATING

- Cup wind sensor.
- Up to 180 km/h of wind speed.
- The RF MODULE reads the anemometer signal and sends the integer value of wind speed in km/h to the display.
- Each Anemo4403 VHR + RF MODULE is paired with a WM44-P RF or a WM44-EVO11 RF. Once the battery is placed in the transmitter, it will automatically show the wind speed provided by the sensor.
- Twin units communicate each other through RF IEEE 802.15.4 2.4 Ghz. They share the same DL and MY parameters but exchanged.
- The wind sensor must be fixed on a vertical position.

### Maintenance:

The unit has sealed stainless steel bearings, maintenance is not needed.

## CONNECTION

Plug & Play system, once powered up, the unit will transmit the wind speed.

It works with a lithium or an alkaline battery.

The battery life can be up to 36 months (with ER34615, 3.6V 19Ah). Up to 12 months with an alkaline battery. Low battery alarm is triggered when voltage drops below:

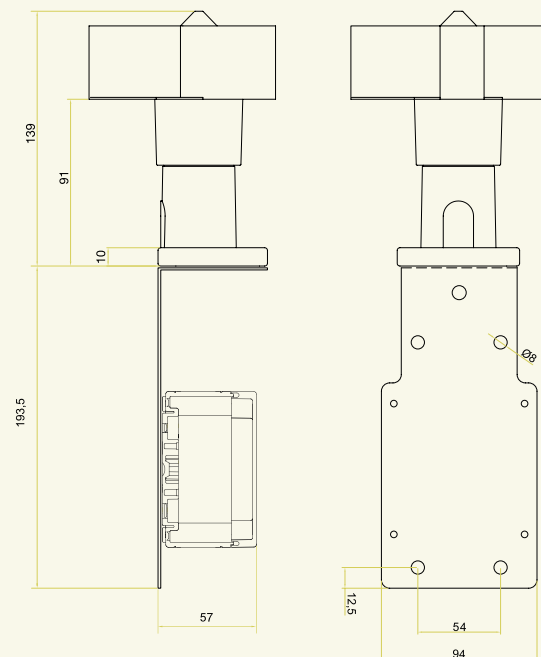
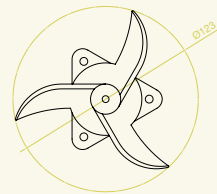
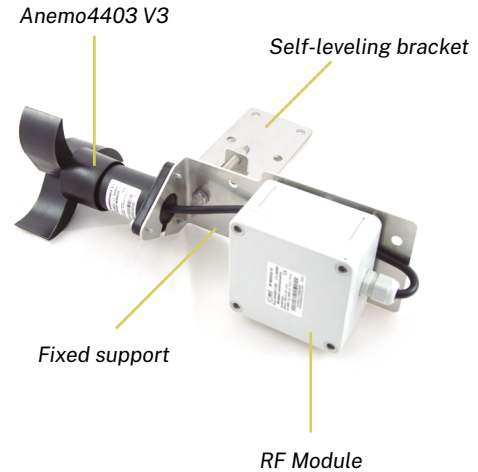
- Lithium: 3.1 V
- Alkaline: 1,05 V

The alarm will be displayed on the associated display.

*Note: battery not included.*



## DIMENSIONS



\* Dimensions in mm.

## TECHNICAL SPECIFICATIONS

### Electrical features

<b>Power supply</b>	D battery 1.2-3.6 V
<b>Power consumption</b>	3.6 V: 0.6 mA 5Ah/year

### Communication

<b>Type of communication</b>	IEEE 802.15.4. ISM 2.4 GHz
<b>Transmit power</b>	6.3 mW (8 dBm)
<b>Receiver Sensitivity</b>	-102 dBm
<b>Range</b>	Indoor/urbane: 60 m max., 30 m typically Outdoor/direct line of sight: 750 m max, 200 m typically
<b>Transmission period</b>	2 s (typ.)

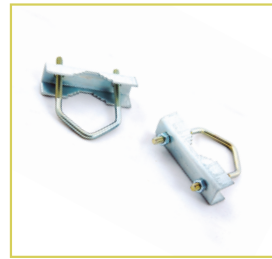
### Measurements

<b>Range</b>	4-180 km/h
<b>Starting speed</b>	8 km/h
<b>Survival speed</b>	200 km/h
<b>Sensor accuracy</b>	1 km/h (4-15 km/h) 3% (15-180 Km/h)
<b>RF Module error</b>	1%
<b>RF Module resolution</b>	1 km/h

### General Features

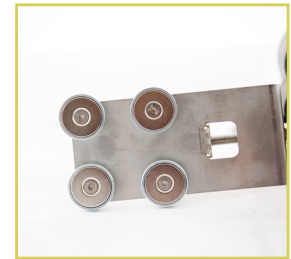
<b>Sensor material</b>	PA + FG
<b>Bearings</b>	Stainless steel X65Cr13
<b>Bracket material</b>	Stainless steel AISI 304
<b>Weight (with fixed bracket)</b>	680 g
<b>Weight (with self-leveling bracket)</b>	900 g
<b>Storage temperature</b>	-35 °C +85 °C
<b>Operating temperature (with no ice)</b>	-20 °C +60 °C
<b>Protection</b>	IP65 (UNE 20324:1993)

## ACCESSORIES



### Clamps fixation

Steel clamps that can be fixed to irregular parts measuring up to 63 x 45 mm.

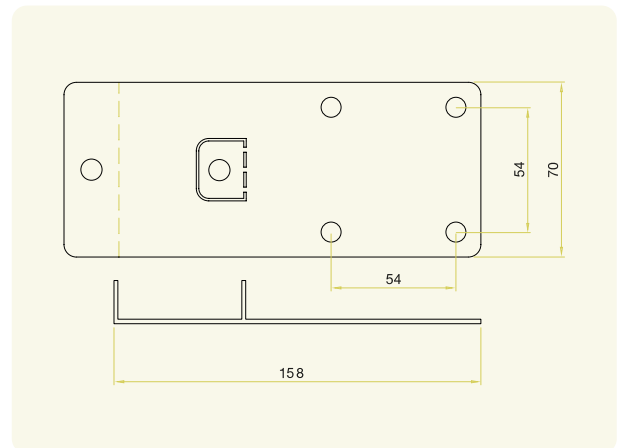


### Magnets fixation

Fixation magnets for flat ferromagnetic surfaces. The magnet fixation system can support up to 90 kg.

### SLB (SELF-LEVELING BRACKET)

In instalations where self-leveling function is needed in order to maintain a vertical position.



## REFERENCES AND VERSIONS

### References

<b>0103012001</b>	SET ANEMO4403 V3 + RF MODULE V3 FB + WM44-P V3 RF 24Vdc
<b>0103012002</b>	SET ANEMO4403 V3 + RF MODULE V3 FB + WM44-P V3 RF 230Vac
<b>0103012003</b>	SET ANEMO4403 V3 + RF MODULE V3 FB + WM44-EVO11 V3 RF IP65 24Vdc
<b>0103012004</b>	SET ANEMO4403 V3 + RF MODULE V3 FB + WM44-EVO11 V3 RF IP65 230Vac
<b>0103012005</b>	SET ANEMO4403 V3 + RF MODULE V3 F/SLB + WM44-P V3 RF 24Vdc
<b>0103012006</b>	SET ANEMO4403 V3 + RF MODULE V3 F/SLB + WM44-P V3 RF 230Vac
<b>0103012007</b>	SET ANEMO4403 V3 + RF MODULE V3 F/SLB + WM44-EVO11 V3 RF IP65 24Vdc
<b>0103012008</b>	SET ANEMO4403 V3 + RF MODULE V3 F/SLB + WM44-EVO11 V3 RF IP65 230Vac
<b>0103012009<sup>1</sup></b>	SET ANEMO4403 V3 + RF MODULE V3 FB + WM44-P V3 RF RP-SMA 24Vdc
<b>0103012010<sup>1</sup></b>	SET ANEMO4403 V3 + RF MODULE V3 FB + WM44-P V3 RF RP-SMA 230Vac
<b>0103012011<sup>1</sup></b>	SET ANEMO4403 V3 + RF MODULE V3 FB + WM44-EVO11 V3 RF RP-SMA IP65 24Vdc
<b>0103012012<sup>1</sup></b>	SET ANEMO4403 V3 + RF MODULE V3 FB + WM44-EVO11 V3 RF RP-SMA IP65 230Vac
<b>0103012013<sup>1</sup></b>	SET ANEMO4403 V3 + RF MODULE V3 F/SLB + WM44-P V3 RF RP-SMA 24Vdc
<b>0103012014<sup>1</sup></b>	SET ANEMO4403 V3 + RF MODULE V3 F/SLB + WM44-P V3 RF RP-SMA 230Vac
<b>0103012015<sup>1</sup></b>	SET ANEMO4403 V3 + RF MODULE V3 F/SLB + WM44-EVO11 V3 RF RP-SMA IP65 24Vdc
<b>0103012016<sup>1</sup></b>	SET ANEMO4403 V3 + RF MODULE V3 F/SLB + WM44-EVO11 V3 RF RP-SMA IP65 230Vac

<sup>1</sup>Display with external antenna connector (antenna included in the reference)

### Accessories

**0103010507<sup>2</sup>** Magnets for flat ferromagnetic surfaces. This fixation system can support up to 90 kg

**0103010508** 2 steel clamps kit that can be fixed to irregular parts measuring up to 63 x 45 mm

<sup>2</sup> 10 unit minimum order. On sale exclusively with wind sensor.



**IED Electronics Solutions S.L.**

Pol. Plazaola E 6, 31195 Aizoáin. Navarra (Spain)

[www.iedcompany.com](http://www.iedcompany.com)

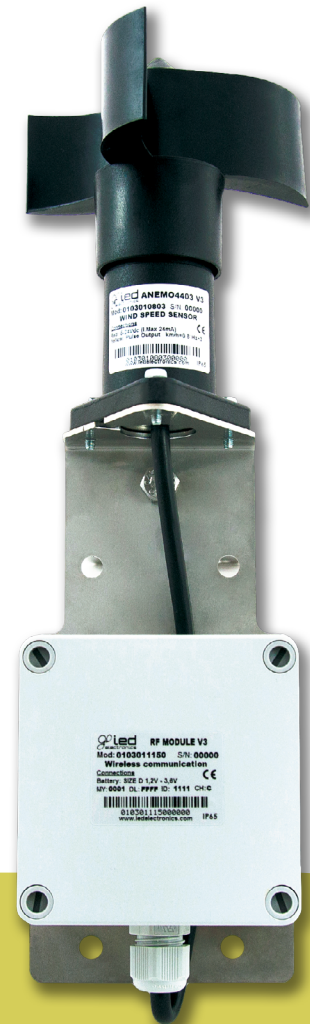
[info@iedcompany.com](mailto:info@iedcompany.com)

**BASIK**  
e-elements for automation



# BASIK

by IED.



ESP

## ANEMO4403 V3 + RF MODULE V3 (INALÁMBRICO)

**Gama ANEMO4403 de BASIK. Sensor de velocidad de viento diseñado para diferentes industrias y sectores.**

El ANEMO4403 V3 + RF MODULE V3 es un sensor anemométrico de radio-frecuencia diseñado para comunicarse con un display WM44-P V3 RF o WM44-EVO11 V3. Varios equipos pueden comunicarse en la misma área sin riesgos de interacción o interferencia. La vida de la pila llega hasta los 36 meses (con ER34615, 3.6V 19Ah). Con pila alcalina hasta 12 meses.

Diseño industrial para entornos hostiles

Funciona con pilas de litio o alcalinas

Plug & Play

Comunicación industrial RF 802.15.4 2.4GHz  
(libre a nivel mundial)

Rodamientos de acero inoxidable

Rango de medida hasta 180 km/h

## APLICACIONES

El ANEMO4403 V3 + RF MODULE V3 ha sido diseñado para aplicaciones industriales: grúas, paneles solares, edificios, aerogeneradores, estaciones meteorológicas...

## FUNCIONAMIENTO

- Sensor de velocidad de viento de cazoletas.
- Hasta 180 km/h de velocidad de viento.
- El RF MODULE recibe la señal del anemómetro y envía el valor entero (sin decimales) de la velocidad de viento en km/h al visualizador.
- Cada Anemo4403 v3+ RF MODULE está emparejado a un WM44-P RF o a un WM44-EVO11 RF. Una vez que la batería se coloca en el emisor, automáticamente envía la velocidad de viento al visualizador.
- Cada set se comunica entre sus elementos vía radio frecuencia, IEEE 802.15.4 2.4 Ghz. Emisor y receptor comparten los mismos DL y MY pero intercambiados.
- El sensor debe ser instalado en posición vertical.

### Mantenimiento:

El anemómetro dispone de rodamientos de acero inoxidable sellados por lo que no es necesario mantenimiento.

## CONEXIONADO

Sistema Plug & Play, una vez alimentado, el emisor enviará la velocidad de viento.

Batería de litio o alcalina tamaño. La vida de la batería llega hasta los 36 meses (con ER34615, 3.6V 19Ah). Hasta los 12 meses con una alcalina.

Envía aviso de batería baja cuando la tensión cae de:

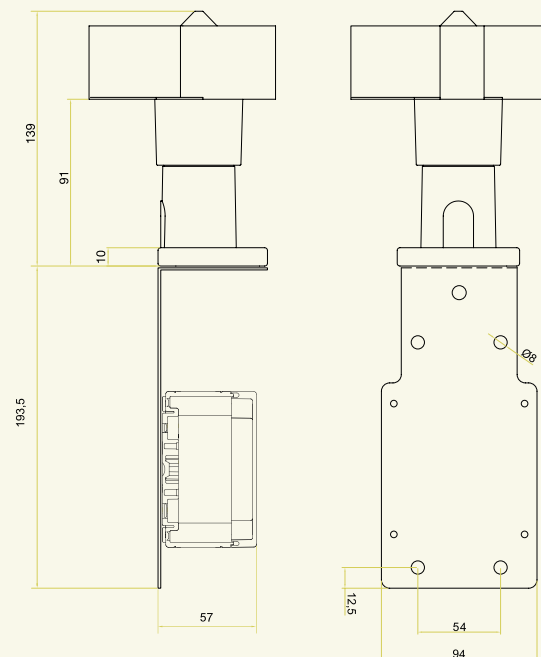
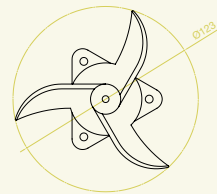
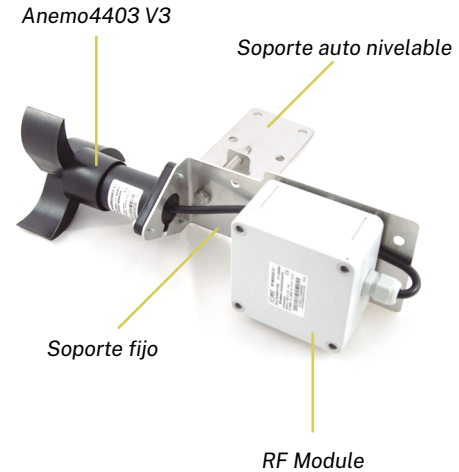
- Litio: 3.1 V
- Alcalina: 1,05 V

Esta alarma se mostrará en el display asociado.

*Nota: batería no incluida*



## DIMENSIONES



\* Dimensiones en mm.

## CARACTERÍSTICAS TÉCNICAS

### Características eléctricas

<b>Alimentación</b>	Batería tamaño D 1.2-3.6 V
<b>Consumo</b>	3.6 V: 0.6 mA 5Ah/año

### Comunicación

<b>Tipo de comunicación</b>	IEEE 802.15.4. ISM 2.4 GHz
<b>Potencia de transmisión</b>	6.3 mW (8 dBm)
<b>Sensibilidad recepción</b>	-102 dBm
<b>Rango</b>	Indoor/urbano: 60 m max., 30 m tip. Outdoor/línea de visión directa: 750 m max, 200 m tip
<b>Periodo de transmisión</b>	2 s (tip.)

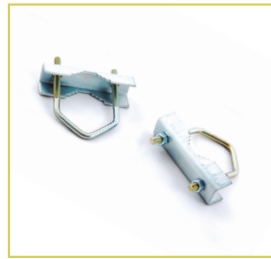
### Medida

<b>Rango</b>	4-180 km/h
<b>Velocidad de arranque</b>	8 km/h
<b>Velocidad de supervivencia</b>	200 km/h
<b>Precisión sensor</b>	1 km/h (4-15 km/h) 3% (15-180 Km/h)
<b>Error RF Module</b>	1%
<b>Resolución RF Module</b>	1 km/h

### General

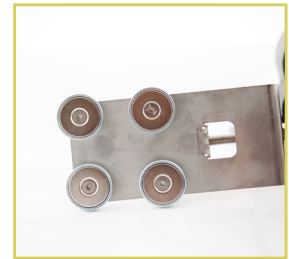
<b>Material sensor</b>	PA + FV
<b>Rodamientos</b>	Acero inoxidable X65Cr13
<b>Material soporte</b>	Acero inoxidable AISI 304
<b>Peso (con soporte fijo)</b>	680 g
<b>Peso (con soporte auto nivelable)</b>	900 g
<b>Temperatura almacenamiento</b>	-35 °C +85 °C
<b>Temperatura de trabajo (sin hielo)</b>	-20 °C +60 °C
<b>Protección</b>	IP65 (UNE 20324:1993)

## ACCESORIOS



### Bridas

Bridas de acero para la fijación a elementos irregulares de hasta 63x45 mm.

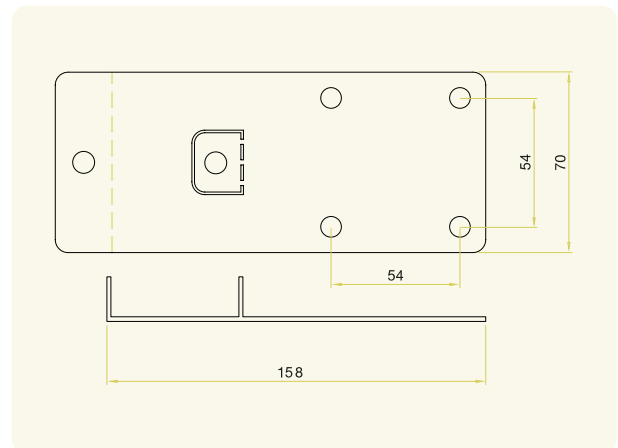


### Imanes

Imanes de fijación en superficies ferromagnéticas planas. Esta fijación puede soportar hasta 90 kg.

### SLB (SOPORTE AUTO NIVELABLE)

Soporte para mantener la posición vertical del sensor cuando la instalación lo requiera.



## REFERENCIAS Y ACCESORIOS

### Referencias

<b>0103012001</b>	SET ANEMO4403 V3 + RF MODULE V3 FB + WM44-P V3 RF 24Vdc
<b>0103012002</b>	SET ANEMO4403 V3 + RF MODULE V3 FB + WM44-P V3 RF 230Vac
<b>0103012003</b>	SET ANEMO4403 V3 + RF MODULE V3 FB + WM44-EVO11 V3 RF IP65 24Vdc
<b>0103012004</b>	SET ANEMO4403 V3 + RF MODULE V3 FB + WM44-EVO11 V3 RF IP65 230Vac
<b>0103012005</b>	SET ANEMO4403 V3 + RF MODULE V3 F/SLB + WM44-P V3 RF 24Vdc
<b>0103012006</b>	SET ANEMO4403 V3 + RF MODULE V3 F/SLB + WM44-P V3 RF 230Vac
<b>0103012007</b>	SET ANEMO4403 V3 + RF MODULE V3 F/SLB + WM44-EVO11 V3 RF IP65 24Vdc
<b>0103012008</b>	SET ANEMO4403 V3 + RF MODULE V3 F/SLB + WM44-EVO11 V3 RF IP65 230Vac
<b>0103012009<sup>1</sup></b>	SET ANEMO4403 V3 + RF MODULE V3 FB + WM44-P V3 RF RP-SMA 24Vdc
<b>0103012010<sup>1</sup></b>	SET ANEMO4403 V3 + RF MODULE V3 FB + WM44-P V3 RF RP-SMA 230Vac
<b>0103012011<sup>1</sup></b>	SET ANEMO4403 V3 + RF MODULE V3 FB + WM44-EVO11 V3 RF RP-SMA IP65 24Vdc
<b>0103012012<sup>1</sup></b>	SET ANEMO4403 V3 + RF MODULE V3 FB + WM44-EVO11 V3 RF RP-SMA IP65 230Vac
<b>0103012013<sup>1</sup></b>	SET ANEMO4403 V3 + RF MODULE V3 F/SLB + WM44-P V3 RF RP-SMA 24Vdc
<b>0103012014<sup>1</sup></b>	SET ANEMO4403 V3 + RF MODULE V3 F/SLB + WM44-P V3 RF RP-SMA 230Vac
<b>0103012015<sup>1</sup></b>	SET ANEMO4403 V3 + RF MODULE V3 F/SLB + WM44-EVO11 V3 RF RP-SMA IP65 24Vdc
<b>0103012016<sup>1</sup></b>	SET ANEMO4403 V3 + RF MODULE V3 F/SLB + WM44-EVO11 V3 RF RP-SMA IP65 230Vac

<sup>1</sup>Visualizador con conector para antena externa (antena incluida en la referencia)

### Accesorios

<b>0103010507<sup>2</sup></b>	Kit de 4 imanes más tornillería para fijación en superficies ferromagnéticas planas Esta fijación puede soportar hasta 90 kg
<b>0103010508</b>	Kit de 2 bridas de acero para la fijación a elementos irregulares de hasta 63x45mm

<sup>2</sup> Pedido mínimo de 10 ud. Venta exclusiva junto con equipo.



**IED Electronics Solutions S.L.**

Pol. Plazaola E 6, 31195 Aizoáin. Navarra (Spain)

[www.iedcompany.com](http://www.iedcompany.com)

[info@iedcompany.com](mailto:info@iedcompany.com)

**BASIK**  
e-elements for automation

